

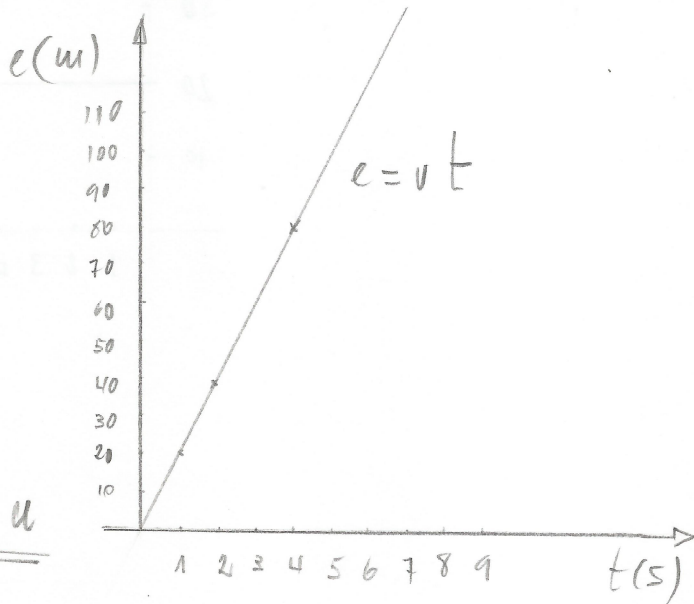
Ej 11, pag 18, FQ, FPl, SM

Un movil se desplaza en línea recta a 20 m/s. Calcula el espacio recorrido en los instantes $t=1$ s, 2s, 4s y 8s. Representa las gráficas espacio-tiempo y velocidad tiempo.

$$v = 20 \frac{m}{s}$$

| $t(s)$ | $e(m)$ | $v(\frac{m}{s})$ |
|--------|--------|------------------|
| 1 | 20 | 20 |
| 2 | 40 | 20 |
| 4 | 80 | 20 |
| 8 | 160 | 20 |

se trata de un m. r. u



La gráfica v-t:

